



# TMR

*TREE SHEAR*

**VIENKĀRŠI EFEKTĪVSI!!!**



**PRODUKTU KATALOGS 2018**

## **TMK PRODUKTU KLĀSTS**

TMK Tree Shear aizsākās kā aizraušanās personīgām vajadzībām, un vēlāk tā tika izstrādāta, lai efektīvi strādātu pat vissarežģītākajos darba apstākļos. Lai to varētu izdarīt, produktam jābūt viegli lietojamam, uzticamam un produktīvam. Precīzas projektēšanas un inženierijas rezultātā TMK kniebējgalvas, kļuva par efektīvu un viegli izmantojamu instrumentu.

TMK uzticas augstākas izturības Hardox tēraudam, kas iztur stipru vērpsanu un spriedzi. Šie augstākās kvalitātes materiāli, Somu meistarība un rūpīgi pārbaudīta konstrukcija nodrošina TMK izstrādājumiem veikt darbus pat vissmagākajos darba apstākļos. Pamatojoties uz šiem faktoriem, mēs esam izveidojuši produktu grupu, kas piedāvā uzticamus un efektīvus instrumentus gan priekš traktoriem gan priekš ekskavatoriem līdz 30 tonām kā arī mini iekrāvējiem un harvesteriem. Tā kā izstrādājumi ir vienkārši lietojami, tie ir piemēroti kā mazākā mērogā darbiem un pateicoties augstākās klases produktivitātei TMK produkti ir arī uzticama izvēle daudziem nozares profesionāļiem.

Pamatnes plāksnes, kuras tiek asinātas kā griešanas asmeņi, ir izgatavotas no Hardox 500 tērauda. Ar to tiek nodrošināts, ka asmeņi iztur lielu vērpsanu un spriedzi. Izcila konstrukcija ļauj TMK produktiem būt plānākiem asmeņiem nekā konkurentiem. Šis plānais asmens iekļūst kokos vieglāk un pateicoties v-veida konstrukcijai stingri tur kokus. Vienkārša kniebējgalvas konstrukcija ir izrādījusies ārkārtīgi spēcīga un izturīga. Tas ļauj operatoram lietojot TMK produktu, pārvietojoties ar mašīnām neuztraukties par to, ka produkts tiks sabojāts. Šādā veidā darba ražīgums un ātrums palielinās, jo īpaši šaurās un grūti izbraucāmās vietās. Kronšteini tiek metināti un piestiprināti ar skrūvēm uz plāksnēm, līdz ar to ir iespējams ātri nomainīt kronšteinu. Tas ļauj to pašu kniebējgalvu izmantot ar dažādām mašīnām.

TMK Kniebējgalvas

		TMK 200	TMK 300	TMK 400
Kniebējgalvas iespējas	Maks. atvēršan	700mm	730mm	1070mm
	Maks. griešana mīksts koks	200mm	300mm	400mm
	Maks. griešana ciets koks	180mm	250mm	350mm
	Bāzes mašīnas izmērs	2-8 ton	5-20 ton	10-30 ton
	Svars bez aprīkojuma	165kg	295kg	535kg
	Svars ar pilnu aprīkojumu	255kg	800kg	730kg
Papildaprīkojuma pieejamība	Akumulācija	lr	lr	lr
	Koku zaru noņēmējs	lr	lr	Drīzumā
	Savienojums	lr	lr	Nav
	Ar pagriezieni	Drīzumā	Drīzumā	Drīzumā
	Hidrauliski pagarinātā strēle	Drīzumā	lr	Drīzumā

JAUNUMS!

## KRONŠTEINI IR PIESTIPRINĀTI AR SKRŪVĒM UZ PLATES

Lauj izmantot kniebējgalvu uz vairākām māšīnām

### EFEKTĪVS PAPILDAPRĪKOJUMS

Viegli modernizēt

### KAPSULAS STRUKTŪRA

Viegla un izturīga konstrukcija

### 10MM ASMENIS

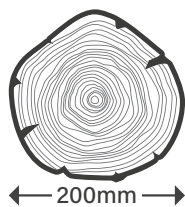
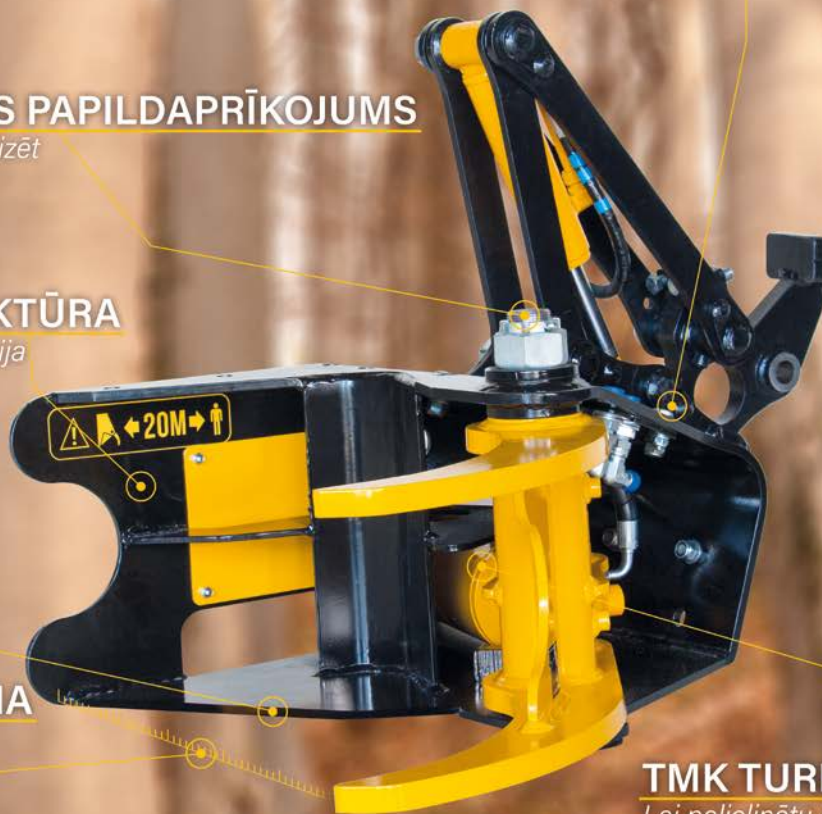
Hardox 500

### MAKS. ATVĒRŠANA

700mm

### TMK TURBO

Lai palielinātu ātrumu un spēku



200mm



165kg



2-8 tn

## TMK 200

### Jauna veida veiklība.

TMK 200 "Beaver" ir jaunākais papildinājums TMK produktu grupā. Neliels izmērs un precīzi konstruēta konstrukcija nodrošina kniebējgalvai precīzu darbību. Paredzēta piemēram traktoriem aprīkoti ar manipulātoru, mini iekrāvējiem un maziem ekskavatoriem. Šī spēkstacija, kas sver tikai 165 kg, viegli nogriež 200 mm diametra koku. Pateicoties tā vieglai un spēcīgai kapsulas veida konstrukcijai TMK 200 piemērots plaša spektra darbiem no grāvja klājumiem līdz mežu izciršanai. Pielāgotais formas asmens cieši griež kokus, maksimāli palielinot griešanas spēku un šķērēm līdzīgas griešanas kustības, ļauj kniebt krūmus atstājot patiešām tīru griezumu. TMK Beaver ieteicamais hidrauliskais spiediens ir 160-250 bāri, atkarībā no izvēlēta cilindra.



### AKUMULĀCIJA

#### Kopā kaudzē.

Akumulācija būtiski palielina kniebējgalvas produktivitāti. Akumulācijas svira automātiski atveras un aizveras līdz brīdim kad tiek izmests koks vai krūmi. Kad satvērēja svira ir aizvērta, akumulācijas svira atveras līdz koka otrai pusei un atkārtoti tverot koku ar satvērēja sviru, akumulācija svira stingri fiksē koku savā vietā. Tādā veidā koki vienmēr satvērti rokās stingri. Akumulācijas svira darbojas no elektrības, šī iemesla dēļ ir nepieciešams pieslēgt elektrisku vadu. Pateicoties augstajai produktivitātei, akumulācijas svira ir vispopulārākā TMK papildierīce visā pasaulē.

JAUNUMS! Akumulācija tagad ir pieejama arī bez elektrības! Jautājiet vairāk no vietējā izplatītāja vai tieši no TMK.



### SAVIENOJUMS

#### Koki salikti ar stilu.

TMK Savienojums nodrošina lielāku ātrumu un daudzpusību, izmantojot TMK koku kniebējgalvu. Savienojums sākotnēji tika izstrādāts, lai paātrinātu darbu ar hidraulisko pagarinājuma strēli, bet tagad tas ļauj kniebt kokus izmantojot mašīnās, kurām nav funkciju, lai pārvietot kniebējgalvu uz augšu un uz leju. Tagad mēs varam piedāvāt risinājumu kniebējgalvas lietošanai traktoros ar manipulātoru un harvesteriem. Savienojums grozās horizontālā plaknē 165 grādos, kas nodrošina plašas kustības

iespējas un tas ir aprīkots ar mazu cilindru lai ātri kustētos. Savienojums ir piestiprināts pie kniebējgalvas ar skrūvēm, tāpēc to var ātri noņemt un pēc vajadzības izmantot citā mašīnā. JAUNUMS!

Sadarbojoties ar "Palfinger" kompāniju, mēs izveidojām savienojumu, kas ir piemērota visiem EPSOLUTION sērijas celtņiem! Jautājiet vairāk no vietējā izplatītāja vai tieši no TMK.

## TMK 200 PAPILDUS IERĪCES



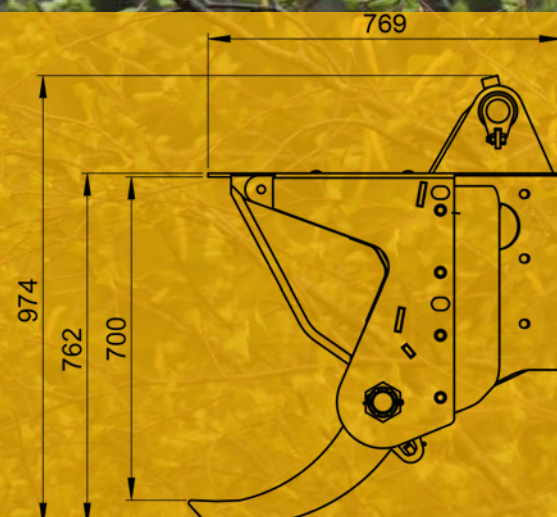
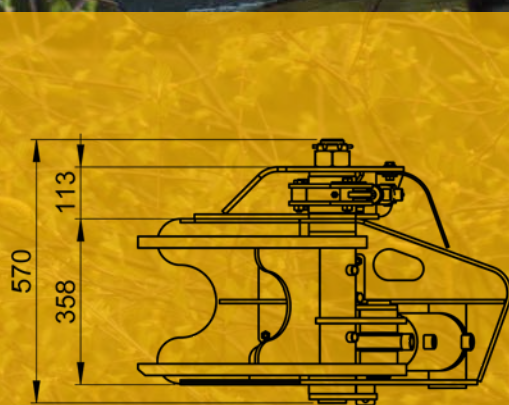
### CILINDRA IESPĒJAS

TMK 200 var būt aprīkots ar dažādām cilindru opcijām.

1. Normāls galvenais cilindrs, ieteicamais spiediens 180-250 bāri.
2. Lielākais galvenais cilindrs, ieteicamais spiediens 160-180 bāri.
3. TMK Turbo ir patentēts teleskopiskais cilindrs, kur vienmēr vispirms darbojas mazākais cilindrs, saglabājot kustības ātrumu, kad mazāks cilindrs izlādējas no jaudas, lielāks cilindrs sāk darboties automātiski, tādā veidā mēs saņemam ļoti ātru kustību, nezaudējot spēku. TMK Turbo ieteiktais spiediens ir 160-180 bāri. TMK Turbo un lielākais galvenais cilindrs ir lieliska izvēle strādājot ar "tiltrotator" tipa sistēmām, samazināts spiediens sistēmā neietekmē maksimālo griešanas spēju. TMK Turbo palielina jūsu darba efektivitāti līdz 15%!

TMK 200

	Normāls galvenais cilindrs	Lielais galvenais cilindrs	TMK Turbo cilindrs
Cilindra elementi			
Max. spiediens	250 Bāri	180 Bāri	180 Bāri
Ieteicamais spiediens	180-250 Bāri	160-180 Bāri	160-180 Bāri
Litri/minūtē	80-150 l/min	100-150 l/min	50-150 l/min



## TMK 300 IEVADS

### KRONŠTEINI IR PIESTIPRINĀTI AR SKRŪVĒM UZ PLATES

*Lai izmantot kniebējgalvu uz vairākām mašīnām*

### EFEKTĪVS PAPILDAPRĪKOJUMS

*Viegli modernizēt*

### KAPSULAS STRUKTŪRA

*Viegla un izturīga konstrukcija*

### 12MM ASMENIS

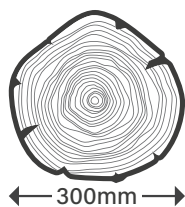
*Hardox 500*

### MAKS. ATVĒRŠANA

*730mm*

### TMK TURBO

*Lai palielinātu ātrumu un spēku*



300mm



295kg



5-20 tn

## TMK 300

### Autentisks un oriģināls.

TMK 300 kniebējgalva ir TMK klāsta populārākais produkts. TMK 300 tiek piedāvāts ar visplašākajām stiprināšanas iespējām, salīdzinot ar citiem TMK produktiem, un tas padara TMK 300 par vienu no daudzpusīgākajām kniebējgalvām tirgū. Vienkārša kniebējgalvas lietošana padara TMK 300 par lielisku izvēli maza mēroga lietotājiem un ar ļoti augstu produktivitāti, kā arī lieliski piemērota nozares profesionāļiem. Mūsu produktu grupas galvenā kniebējgalva kas sver tikai 295 kg, ļauj to izmantot 5 tonnu ekskavatorā, bet arī iztur 20 tonnu ekskavatora slodzi. Pateicoties kapsulas veida konstrukcijai un efektīvam asmenim, kniebējgalva 300 mm biežus kokus var nogriezt viegli un akurāti. Kniebējgalvu var izmantot arī lielākos mini iekrāvējos un "skid steer" tipa iekrāvējos. Atšķirībā no pārējiem modeļiem, TMK 300 var aprīkot arī ar zaru atdalītāju. Ieteicamais hidrauliskais spiediens TMK 300 ir 220-280 bāri, atkarībā no izvēlētā cilindra.

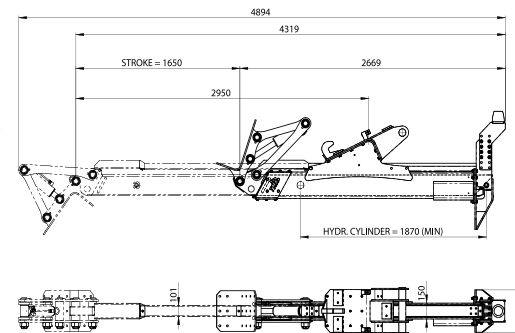




## HIDRAULISKAIS PAGARINĀJUMS

Papildus sniedzamība darbam.

Hidrauliskais pagarinājums ir profesionāļu izvēle. Piestiprināts pie ātras sakabes, hidrauliskais pagarinājums nodrošina profesionāļiem tik ļoti nepieciešamo papildus sniedzamību, nezaudējot elastību. Pagarinājums ir 2 metrus garš un sniedzas vēl 1,6 metru tālumā. Atkarībā no kronšteina atrašanās vietas ar hidraulisko pagarinājumu ir iespējams sasniegt 3,6 metrus lielu attālumu. Hidrauliskā pagarinātāja izmantošana ir viegla un vienkārša. Projektēšanas procesā mēs esam saglabājuši prātā visas vajadzīgās īpašības lai tehniku, kas aprīkota ar hidraulisko pagarinājumu, būtu ērti lietot stipri ierobežotās vietās. Pagarinātājs ir konstruēts tādā veidā lai palīdzētu ekskavatoram pārvietoties sarežģītajos darba apstākļos.



## AKUMULĀCIJA

Kopā kaudzē.

Akumulācija būtiski palielina kniebēgalvas produktivitāti. Akumulācijas svira automātiski atveras un aizveras līdz brīdim kad tiek izmests koks vai krūmi. Kad satvērēja svira ir aizvērtā, akumulācijas svira atveras līdz koka otrai pusei un atkārtoti tverot koku ar satvērēja sviru, akumulācija svira stingri fiksē koku savā vietā. Tādā veidā koki vienmēr satvērti rokās stingri. Akumulācijas svira darbojas no elektrības, šī iemesla dēļ ir nepieciešams pieslēgt elektrisku vadu. Pateicoties augstajai produktivitātei, akumulācijas svira ir vispopulārākā TMK papildierīce visā pasaulē. JAUNUMS! Akumulācija tagad ir pieejama arī bez elektrības! Jautājiet vairāk no vietējā izplatītāja vai tieši no TMK.

## ZARU ATDALĪTĀJS

Pēdējais pieskāriens ar atzarotāju.

Zaru atdalītājs ir pēdējais štrihs TMK 300 komplektam. TMK zaru atdalītājs ir vienkārši kontrolējams un bez dārgas barošanas sistēmas. Zaru atdalīšana notiek gludi, pateicoties atdalītāja dimanta formai. Šī forma sniedz kniebēgalvai nelielu telpu, lai to var kustināt, pirms koka kniebšanas ar asmeni. Tādā veidā tiek nodrošināta ātra un vienmērīga kustība, kad zaru atdalīšana notiek ātri un kas ne mazāk svarīgi, ērti. Ziemeļvalstīs zaru atdalīšana ir patiešām izplatīta lieta, jo ir liels pieprasījums pēc attīrītiem kokiem. Zaru atdalītāju ir iespējams izmantot arī bez elektrības un tas arī ir viegli uzstādāms.



## TMK 300 PAPILDUS IERĪCES



### CIETĀS SAKABES PAGARINĀJUMS

Kad jums nepieciešams papildus metrs!

TMK 300 var būt aprīkots ar cietu sakabes pagarinājumu. Šis pagarinājums tiek piestiprināts ar skrūvēm un ir viegli noņemams, ja tas nav nepieciešams darbam. Pagarinājums ir viegli izmantojams kopā ar zaru atdalītāju, jo tas nodrošina ātrāku un vienmērīgāku kniebējgalvas kustību, pateicoties labākai sniedzamībai. Cietās sakabes pagarinājums tika izstrādāts priekš "tiltrotator" sistēmās lai to pasargātu un turētu drošā attālumā jūtīgas šļūtenes, no zariem un citiem iespējamajiem bojājumiem.

### SAVIENOJUMS

Koki salikti ar stilu.

TMK Savienojums nodrošina lielāku ātrumu un daudzpusību, izmantojot TMK koku kniebējgalvu. Savienojums sākotnēji tika izstrādāts, lai paātrinātu darbu ar hidraulisko pagarinājuma strēli, bet tagad tas ļauj kniebt kokus izmantojot mašīnās, kurām nav funkciju, lai pārvietotu kniebējgalvu uz augšu un uz leju. Tagad mēs varam piedāvāt risinājumu kniebējgalvas lietošanai traktoros ar manipulātoru un harvesteriem. Savienojums grozās horizontālā plaknē 165 grādos, kas nodrošina plašas kustības iespējas un tas ir aprīkots ar mazu cilindru lai ātri kustētos. Savienojums ir piestiprināts pie kniebējgalvas ar skrūvēm, tāpēc to var ātri noņemt un pēc vajadzības izmantot citā mašīnā. JAUNUMS! Sadarbojoties ar "Palfinger" kompāniju, mēs izveidojām savienojumu, kas ir piemērots visiem EPSOLUTION sērijas celtņiem! Jautājiet vairāk no vietējā izplatītāja vai tieši no TMK.



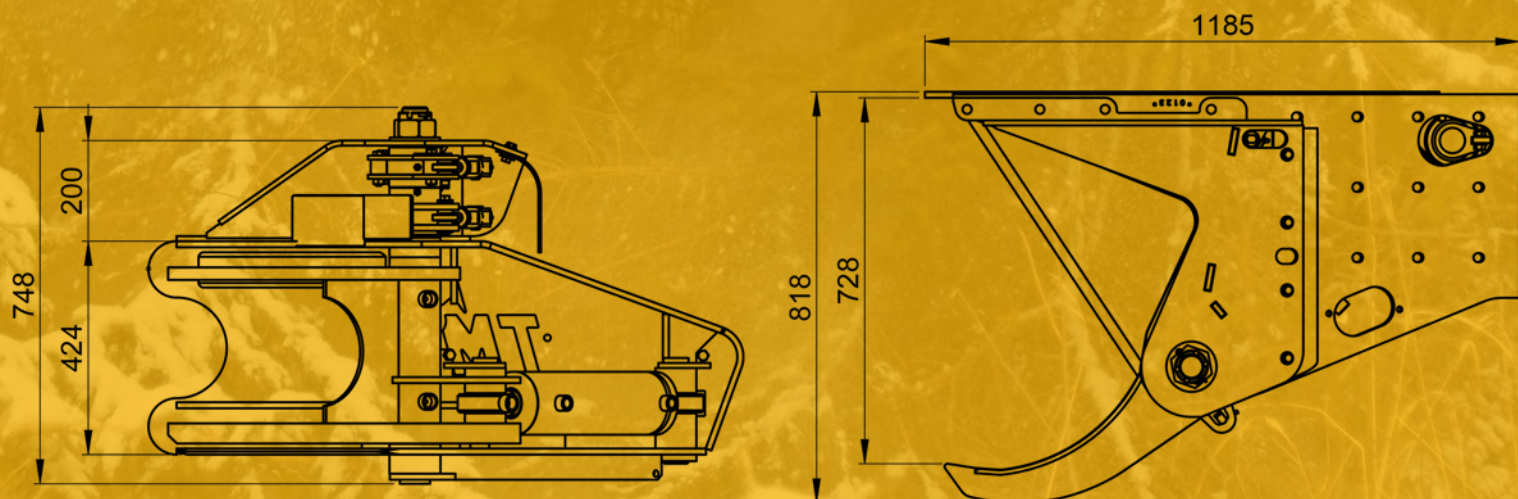
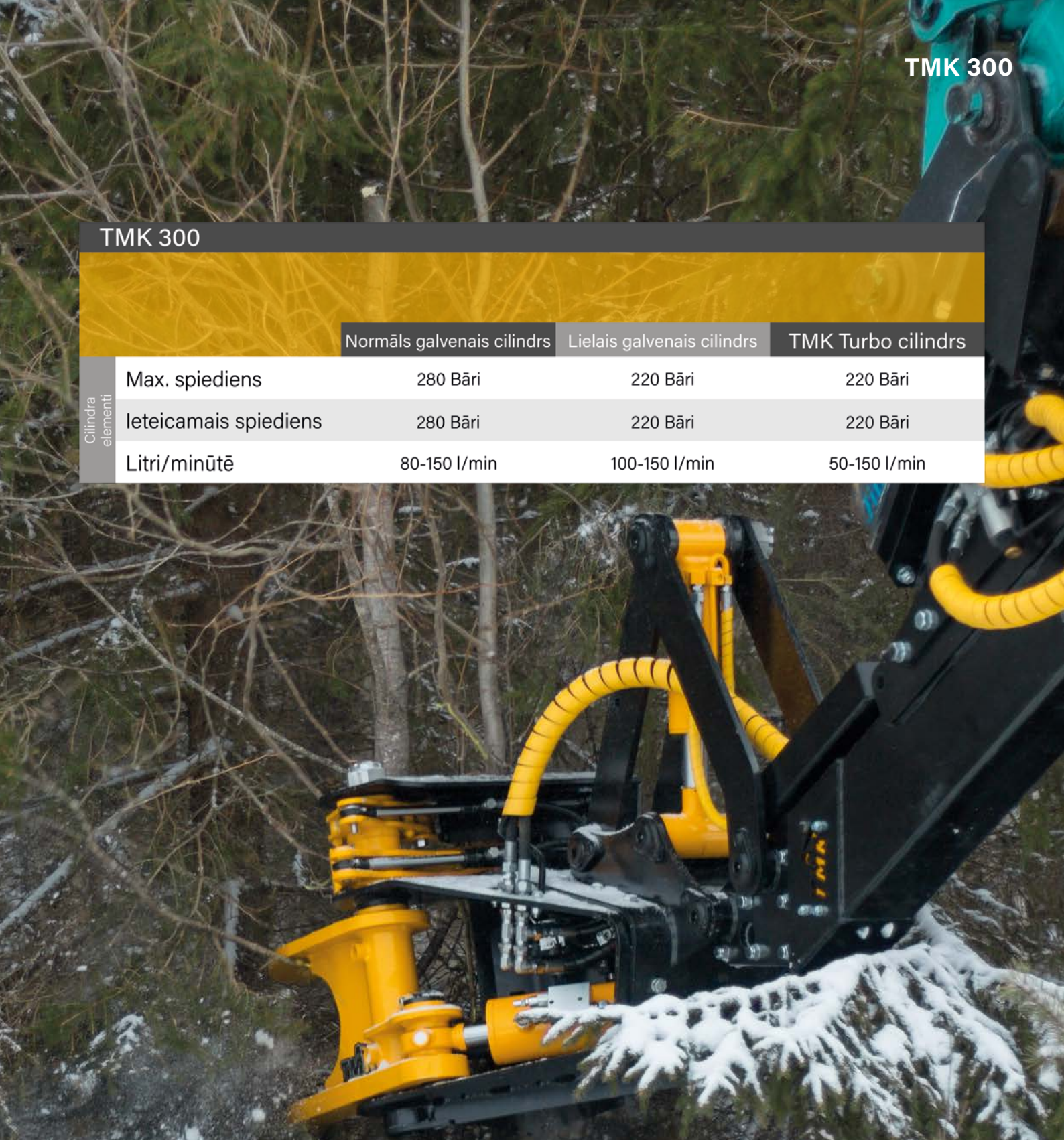
### CILINDRA IESPĒJAS

TMK 300 var būt aprīkots ar dažādām cilindru opcijām.

1. Normāls galvenais cilindrs, ieteicamais spiediens 280 bāri.
2. Lielākais galvenais cilindrs, ieteicamais spiediens 220 bāri.
3. TMK Turbo ir patentēts teleskopiskais cilindrs, kur vienmēr vispirms darbojas mazākais cilindrs, saglabājot kustības ātrumu. Kad mazāks cilindrs izlādējas no jaudas, lielāks cilindrs sāk darboties automātiski, tādā veidā mēs saņemam ļoti ātru kustību, nezaudējot spēku. TMK Turbo ieteiktais spiediens ir 220 bāri. TMK Turbo un lielākais galvenais cilindrs ir lieliska izvēle strādājot ar "tiltrotator" tipa sistēmās, samazināts spiediens sistēmā neietekmē maksimālo griešanas spēju. TMK Turbo palielina jūsu darba efektivitāti līdz 15%!

TMK 300

	Normāls galvenais cilindrs	Liels galvenais cilindrs	TMK Turbo cilindrs
Cilindra elementi	Max. spiediens	280 Bāri	220 Bāri
	Ieteicamais spiediens	280 Bāri	220 Bāri
	Litri/minūtē	80-150 l/min	100-150 l/min



## TMK 400 IEVADS

**JAUNUMS!**

### KRONŠTEINI IR PIESTIPRINĀTI AR SKRŪVĒM UZ PLATES

*Laij izmantot kniebējgalvu uz vairākām māšīnām*

### EFEKTĪVS PAPILDAPRĪKOJUMS

*Viegli modernizēt*

### KAPSULAS STRUKTŪRA

*Viegla un izturīga konstrukcija*

### 15MM ASMENIS

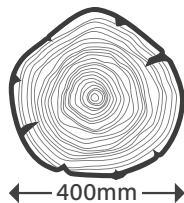
*Hardox 500*

### MAKS. ATVĒRŠANA

*1070mm*

### TMK TURBO

*Lai palielinātu ātrumu un spēku*



400mm



535kg



10-30 tn

## TMK 400

**Audzē jaudu un efektivitāti.**

TMK 400 "Big Boy" ir lielākais un spēcīgākais TMK pašreizējā produktu grupā. TMK 400 tika izstrādāts, lai samazinātu Centrāleiropas lielos kokus, priekš šīs kniebējgalvas tika izstrādāti speciāli cilindri. Pateicoties šiem cilindriem, mēs varam nogriezt līdz 400 mm biežus kokus. Big Boy ir paredzēts ekskavatoriem no 10 tonnām līdz 30 tonnām. Kniebējgalva pilnīgi atverās cienijamos 1070 mm platumā, un pateicoties tā vieglajam svaram, tas ir lielisks rīks kas ļauj griezt nost mazos krūmus, kā arī lielos baļkus. TMK 400 spēcīgā kapsulas veida struktūra iztur lielo slodzi, koku griešanas laikā, un pie tam sver zem 550 kg! Ieteicamais hidrauliskais spiediens TMK Big Boy ir 200-300 bāri, atkarībā no izvēlēta cilindra.



## AKUMULĀCIJA

Kopā kaudzē.

Akumulācija būtiski palielina kniebējgalvas produktivitāti. Akumulācijas svira automātiski atveras un aizveras līdz brīdim kad tiek izmests koks vai krūmi. Kad satvērēja svira ir aizvērta, akumulācijas svira atveras līdz koka otrai pusei un atkārtoti tverot koku ar satvērēja sviru, akumulācija svira stingri fiksē koku savā vietā. Tādā veidā koki vienmēr satvērti rokās stingri. Akumulācijas svira darbojas no elektrības, šī iemesla dēļ ir nepieciešams pieslēgt elektrisku vadu. Pateicoties augstajai produktivitātei, akumulācijas svira ir vispopulārākā TMK papildierīce visā pasaulē.

JAUNUMS! Akumulācija tagad ir pieejama arī bez elektrības! Jautājiet vairāk no vietējā izplatītāja vai tieši no TMK.

## TMK 400 PAPILDUS IERĪCES



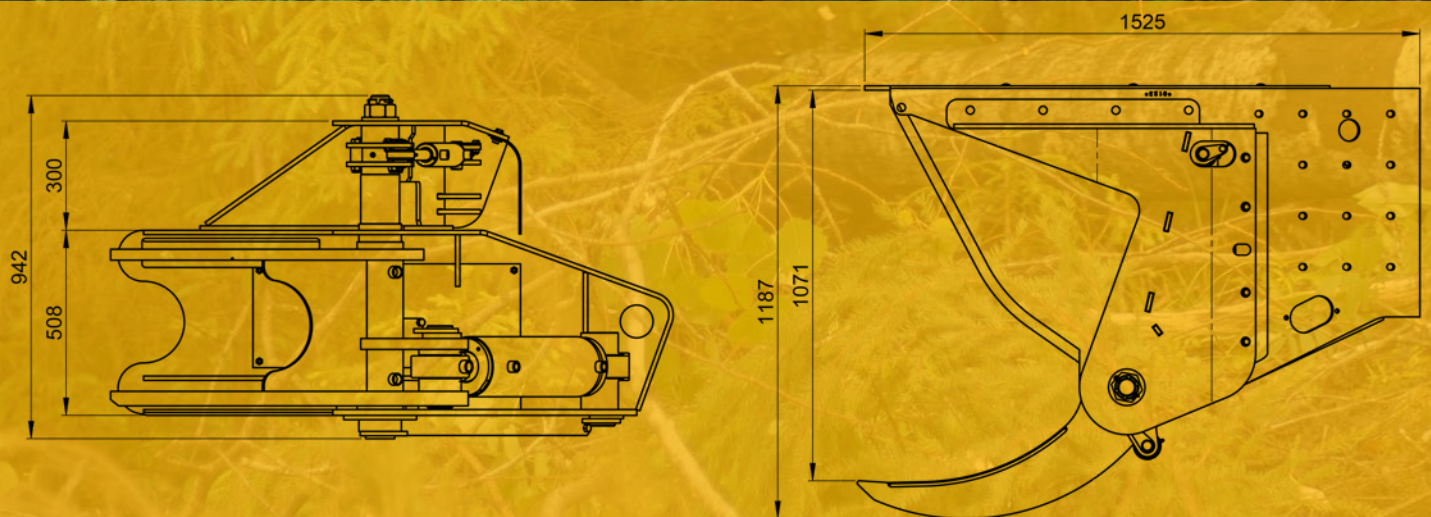
### CILINDRA IESPĒJAS

TMK 400 var būt aprīkots ar dažādām cilindru opcijām.

1. Normāls galvenais cilindrs, ieteicamais spiediens 280-300 bāri.
2. TMK Turbo ir patentēts teleskopiskais cilindrs, kur vienmēr vispirms darbojas mazākais cilindrs, saglabājot kustības ātrumu. Kad mazāks cilindrs izlādējas no jaudas, lielāks cilindrs sāk darboties automātiski, tādā veidā mēs saņemam ļoti ātru kustību, nezaudējot spēku. TMK Turbo ieteiktais spiediens ir 220 bāri. TMK Turbo un lielākais galvenais cilindrs ir lieliska izvēle strādājot ar "tiltrotator" tipa sistēmām, samazināts spiediens sistēmā neietekmē maksimālo griešanas spēju. TMK Turbo palielina jūsu darba efektivitāti līdz 15%!

TMK 400

		Normāls galvenais cilindrs	TMK Turbo cilindrs
Cilindra elementi	Max. spiediens	300 Bāri	220 Bāri
	Ieteicamais spiediens	280-300 Bāri	200-220 Bāri
	Litri/minūtē	100-180 l/min	80-180 l/min



TMK TREE SHEAR  
INTERNETA VEIKALS

# INTERNETA VEIKALS TAGAD IR ATVĒRTS!



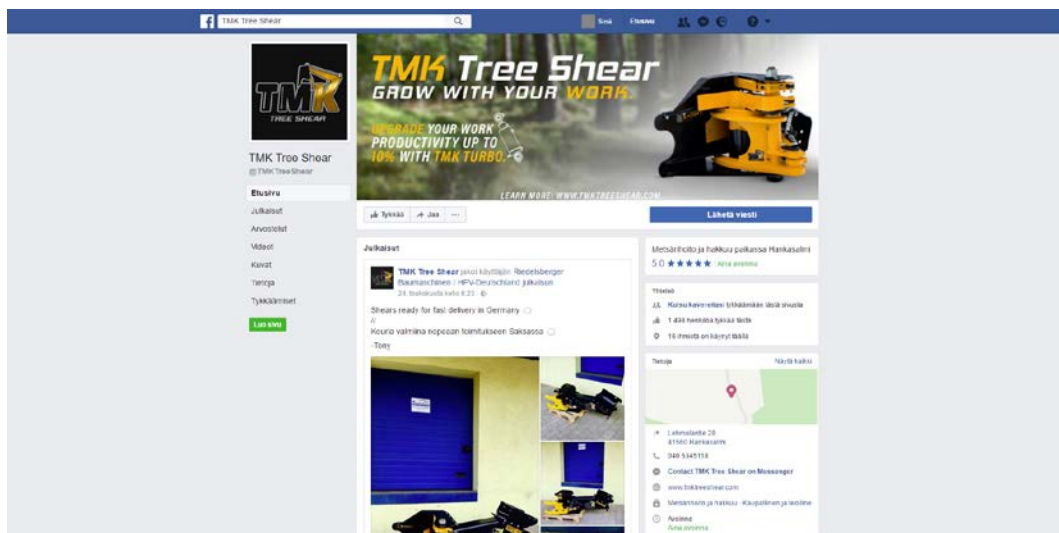
APSKATIET TMK KNIEBĒJGALVU INTERNETA VEIKALU PĒC LINKA  
[WWW.TMKKNIEBEJGALVA.LV/SHOP](http://WWW.TMKKNIEBEJGALVA.LV/SHOP)



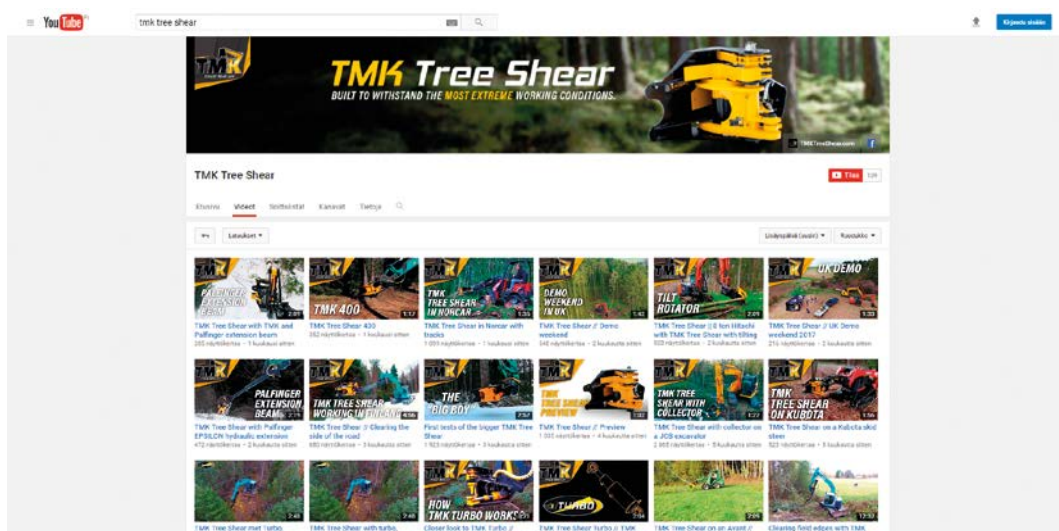
# ATRODIET MŪSU PRODUKTUS UN BRENDU ARĪ SOCIĀLĀS VIETNĒS.



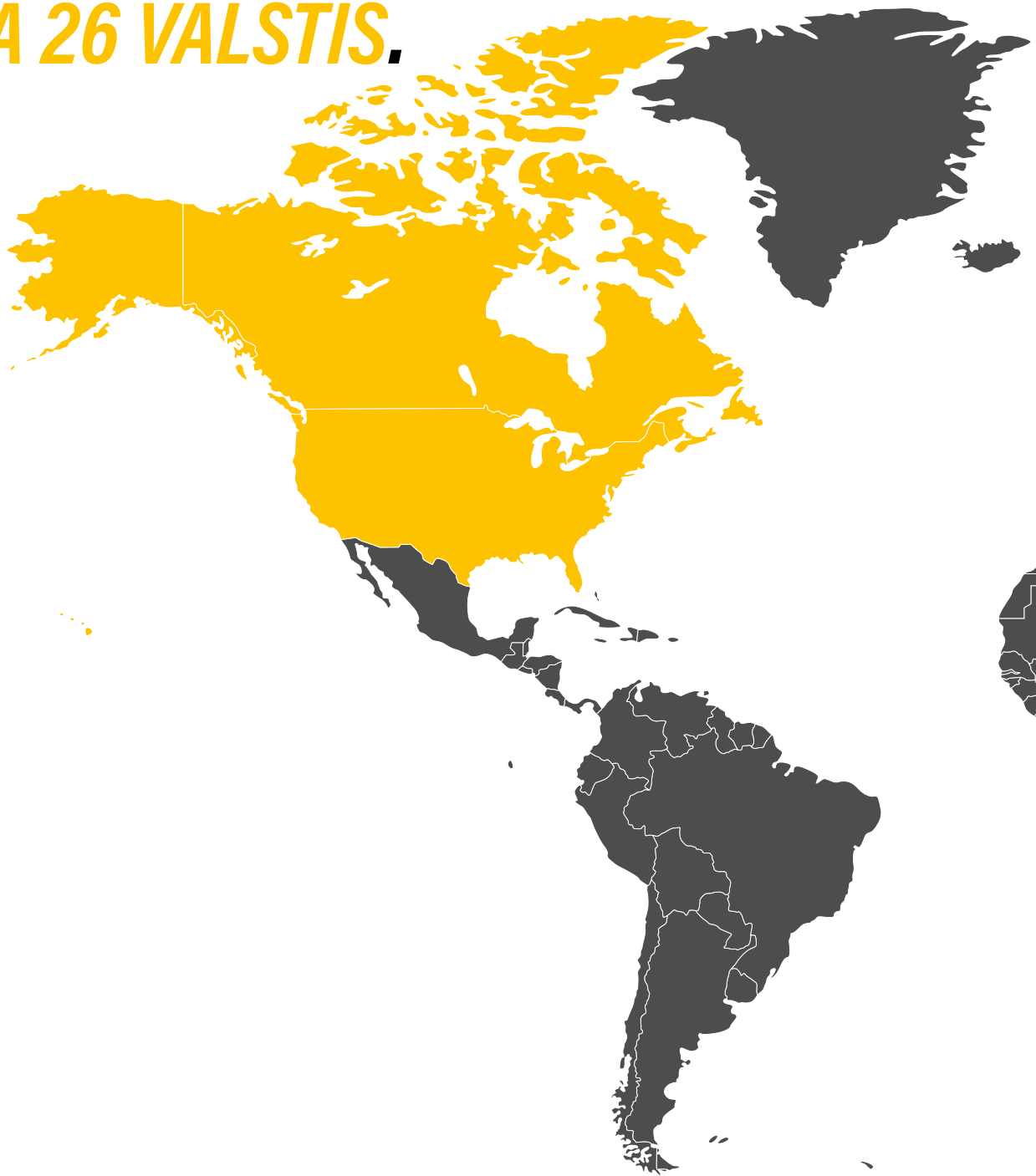
FACEBOOK.COM/  
TMKTREESHEAR

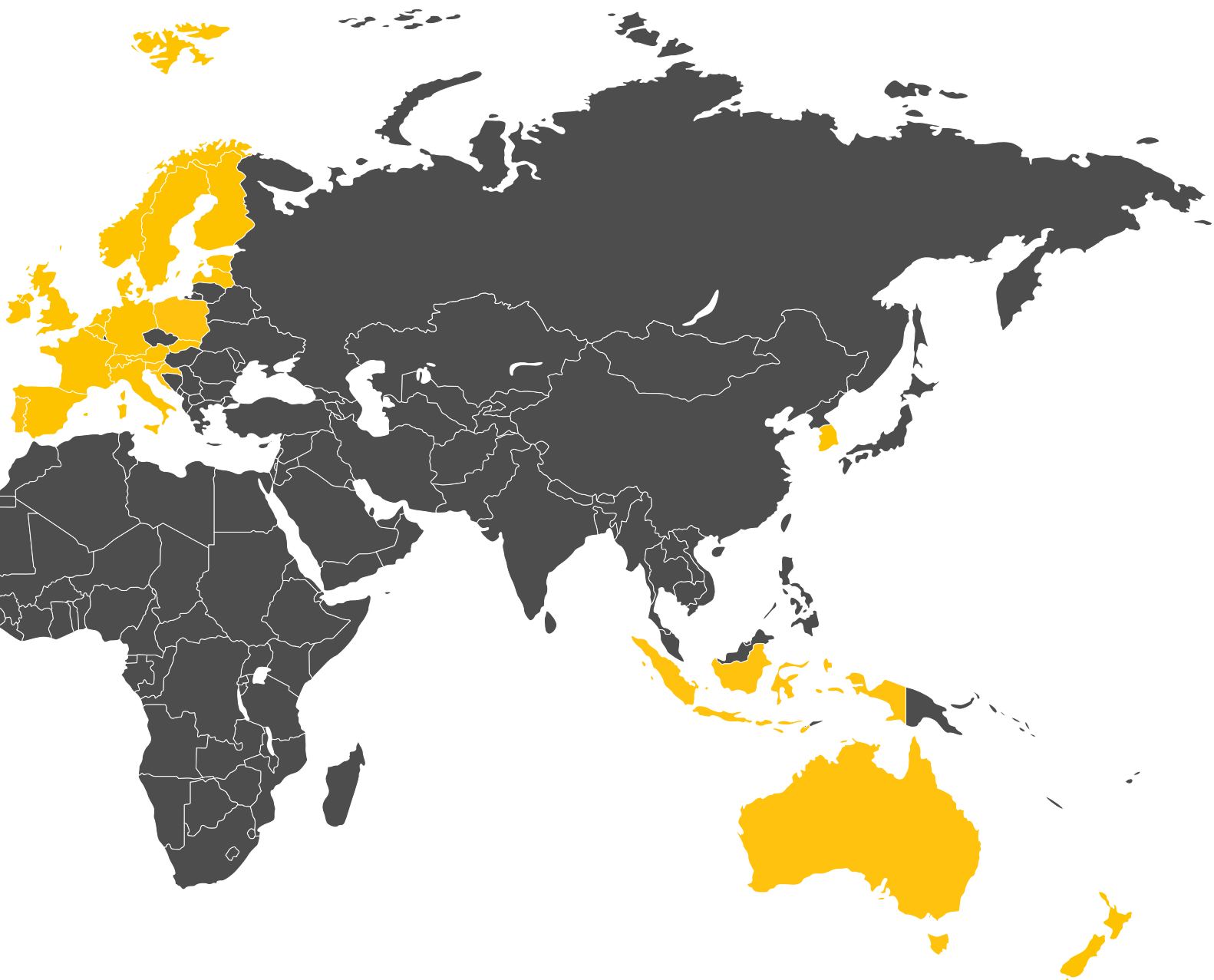


YOUTUBE.COM/C/  
TMKTREESHEAR



***TMK KNIEBĒJGALVU PRODUKTUS  
IR IESPĒJAMS ATRAST VAIRĀK  
NEKĀ 26 VALSTĪS.***





# KOMPĀNIJAS IEVADS

TMK Energiakoura ir kompānija, kas atrodas Hankasalmi, Somijā, kura ražo kniebējgalvas un to piederumus. Kniebējgalvas ir paredzētas darbam, piemēram, ar ekskavatoriem, teleskopiskajiem pacēlājiem un "skid steer" tipa iekrāvējiem. Uzņēmums ir dibināts 2013. gadā, kad kāda cilvēka hobijs sāka kļūt par profesionālu biznesu. TMK pamatgrupā ir vadītājs Tenho Koponen, inženieris Mika Koponen, eksporta un mārketinga vadītājs Tony Koponens un eksporta un tirdzniecības koordinators Markus Särkkä. Produkti ir izgatavoti un ražoti Somijā no augstas kvalitātes materiāliem. TMK ir plaš izplatītāju tīkls visā Eiropā un Ziemeļamerikā, un tiek atklāti un bieži tiek atvērti jauni eksporta tīkli. TMK ir viens no vadošajiem kniebējgalvu ražotājiem Somijā, un uzņēmuma mērķis ir kļūt par vienu no pazīstamākajiem kniebējgalvu ražotājiem visā pasaulē. Jau daudzus gadus TMK ir pielikusi pūles produkta izstrādei, un pateicoties tam TMK ir spējusi piedāvāt novatoriskus risinājumus kniebējgalvu tirgum. TMK tiecās kļūt par vienu no visnovatoriskākajiem kniebējgalvu ražotājiem arī nākotnē.

"Es esmu uzņēmējs kas nodarbojas ar zemes apstrādi, no Centrālās Somijas. Man arī ir neliela saimniecība ar mežu. Parasti mežs netika kopts pietiekami labi. Kad man beidzot bija laiks doties uz mežu, tur vienmēr bija pārāk daudz sniega. Arī mani ekskavatori vienkārši stāvēja neizmantoti pagalmā. Es sāku domāt par šīs situācijas risinājumu. 2009. gada rudens beigās es sāku konstruēt giljotīna tipa koku šķēres savā darbnīcā. Tām vajadzēja būt vienkāršām, spēcīgām, efektīvām un konstrukcijai vajadzētu būt tādai, lai kniebējgalvas dēļ netiktu nodarīts nevajadzīgs kaitējums kokiem, kurus nebija nepieciešams cirst nost. Pirmais kniebējgalvas prototips ieraudzīja gaismu dienā, kad tā darbojās tikai pusstundu, pirms salūzt gabalos. Atpakal uz darbnīcu un pēc nedaudziem uzlabojumiem tika radīta kniebēgalva kura izrādījās pārsteidzoši efektīva meža izciršanai ar ekskavatoru.

Pēc neilga laika, strādājot ar kniebējgalvu es nodomāju, ka varbūt kādam citam šis rīks varētu būt noderīgs. Es pasaucu savu tēvu Reijo lai viņš atbrauc pie manis uz mežu. Viņš jau atvaļināts inženieris nāca ar pildspalvu un papīru un uzzīmēja pirmās kniebējgalvas skices. Mans brālis Mika ir projektēšanas inženieris un viņš uzzīmēja tādus zīmējumus datorā, ko mūsdienu fabrika varēja saražot. Tātad 2010.gada pavasarī es braucu ar savu kniebējgalvu un rasējumiem uz Multia, Somijā. Multimek Oy kompānija piekrita saražot piecu kniebējgalvu testa sēriju. Mājas videoklipi Youtube vietnē ieguvuši cilvēku interesi par pieejamu un vienkāršu produktu. Ražošanas laikā ir veikti nelieli uzlabojumi, bet kniebējgalvas kodols joprojām ir oriģināls. Tagad mums ir saražoti vairāk nekā 650 kniebējgalvas un klientu pozitīvās atsauksmes mudina mūs turpināt centienus!"

Hankasalmi, Finland 01.06.2017

Tenho Markus Koponen

## TMK LATVIJĀ



# REPA SIA

Latvia, Riga, Maskavas street 326 LV-1063

[www.repa.lv](http://www.repa.lv)

Igor Ivanovs

+371 2913 1924

[igor@repa.lv](mailto:igor@repa.lv)

Aleksandrs Mitrofanovs

+371 28353514

[aleksandrs@repa.lv](mailto:aleksandrs@repa.lv)

## TMK EXPORT CREW



Export & marketing director

Tony Koponen

+358 40 5345 118

[tony@tmktreeshear.com](mailto:tony@tmktreeshear.com)



Export & marketing coordinator

Markus Särkkä

+358 50 560 3724

[markus.sarkka@tmktreeshear.com](mailto:markus.sarkka@tmktreeshear.com)

Atrodiet savu vietējo izplatītāju  
[WWW.TMKKNIEBEJGALVA.LV](http://WWW.TMKKNIEBEJGALVA.LV)

**MADE IN  
FINLAND**